

ГОСУДАРСТВЕННЫЙ КОМИТЕТ ПО ИМУЩЕСТВУ РЕСПУБЛИКИ БЕЛАРУСЬ

**ТЕХНИЧЕСКИЙ ПАСПОРТ
на изолированное помещение**

Столинское бюро Пинского филиала Республиканского унитарного предприятия "Брестское
агентство по государственной регистрации и земельному кадастру"
(наименование организации по государственной регистрации недвижимого имущества, прав на него и сделок с ним)

Наименование: Изолированное помещение ПРУ

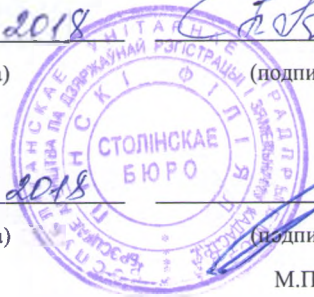
Назначение: 49999 - Помещение неустановленного назначения

Инвентарный номер: 135/D- 5594

Адрес: 225523, Республика Беларусь, Брестская обл., Столинский р-н,
Радчицкий с/с, д. Колодное, ул. Заводская, 2-2

Составлен по состоянию на: 18.09.2017

Составил	<u>04.09.2018</u> (дата)	<u></u> (подпись)	<u>И.М. Шинкаревич</u> (инициалы, фамилия)
Проверил	<u>04.09.2018</u> (дата)	<u></u> (подпись)	<u>Н.А. Каспирович</u> (инициалы, фамилия)
Уполномоченное должностное лицо	<u>04.09.2018</u> (дата)	<u></u> (подпись)	<u>А.В. Левшук</u> (инициалы, фамилия)



М.П.

Отметки

1. Общие сведения об изолированном помещении

1. Подъезд (секция)	-
2. Этаж	Подвальный
3. Количество этажей, шт.	1
4. Общая площадь нежилого изолированного помещения, кв.м	67.9
5. Нормируемая площадь нежилого изолированного помещения, кв.м	22.1
6. Количество жилых комнат, шт.	0
7. Жилая площадь квартиры, кв.м	-
8. Общая площадь жилого помещения (квартиры), кв.м	-
9. Общая площадь квартиры по СНБ, кв.м	-
10. Жилая площадь общежития, специального жилого помещения, кв.м	-
11. Общая площадь жилых помещений общежития, специального жилого помещения, кв.м	-
12. Общая площадь помещений общежития, специального жилого помещения, кв. м.	-
13. Площадь балконов, лоджий, террас и т.п. без учета коэффициентов, кв.м	-
14. Площадь балконов, лоджий, террас и т.п. жилых помещений с учетом коэффициентов, кв.м	-
15. Объем, куб.м	83

2. Сведения о капитальном строении

1. Инвентарный номер	135/С-14430
2. Наименование	Ремонтная мастерская
3. Назначение	22901 - Здание специализированное для ремонта и технического обслуживания автомобилей (в т.ч. автомобильные заправочные и газонаполнительные станции)
4. Количество надземных этажей, шт.	2
5. Количество подземных этажей, шт.	1
6. Год постройки (дата приемки в эксплуатацию)	1989
7. Год реконструкции	-
8. Общая площадь здания, кв.м	985.9
9. Общая площадь жилых помещений (квартир) жилого дома, кв.м	0.0
10. Общая площадь нежилых изолированных помещений, кв.м	0.0
11. Площадь машино-мест, кв.м	0.0
12. Материал стен	Кирпичи, Панели железобетонные
13. Лифты	Нет
14. Составные части и принадлежности	А2/к - Ремонтная мастерская, (А2/к) - Подвальный этаж, 1 - Кран-балка, 2 - Мойка, а - Эстакада

3. Сведения о стоимости

Вид стоимости	Дата определения (год уровня цен)	Стоимость, руб.	Документ о стоимости
1	2	3	4
Первоначальная (переоцененная) стоимость	01.06.18	24315.68	Справка ОАО «Горфопредприятие Глинка» от 13.06.2018 № 1149

Подпись исполнителя _____

4. Благоустройство жилого помещения

Наименование показателя	Отопление			Водопровод	Канализация		Горячее водоснабжение	Ванны (душе)	Газ (газоснабжение)	Напольные электроплиты (меропные панели)
	печное	Центральное			центральная (уличная)	местная				
		от ТЭЦ или групповой (районной) котельной	от индивидуальных отопительных устройств на _____							
1	2	3	4	5	6	7	8	9	10	11
Количество изолированных жилых помещений (квартир), шт.	-	-	-	-	-	-	-	-	-	-
Общая площадь жилых помещений, кв. м	-	-	-	-	-	-	-	-	-	-

Подпись исполнителя 

5. Техническое описание

5.1 Техническое описание изолированного помещения

№ п/п	Наименование конструктивных элементов и инженерных систем	Описание конструктивных элементов и инженерных систем
1	2	3
1	Фундамент	Бетон
2	Наружные стены	Кирпичи
3	Внутренние стены	-
4	Перегородки	Кирпичи
5	Перекрытия	Плита железобетонная
6	Крыша (кровля)	-
7	Полы	Бетон Наличие теплых полов: Нет
8	Окна	Поливинилхлорид (ПВХ)
9	Двери, ворота	Дерево
10	Отделочные работы:	-
10.1	наружная отделка стен	-
10.2	внутренняя отделка	Оштукатурено и окрашено
11	Инженерные системы:	-
11.1	отопление	Локальное
11.2	водопровод и канализация:	-
11.2.1	холодное водоснабжение	Централизованная система
11.2.2	канализация	Централизованная система
11.2.3	горячее водоснабжение	Нет
11.2.4	ванны, душ	Нет
11.3	система электрооборудования:	-
11.3.1	электропитание	Централизованная система
11.3.2	подключение электроплит	Нет
11.4	газоснабжение	Нет
11.5	вентиляция	Вентиляция с естественным побуждением
11.6	мусоропровод	Нет
11.7	лифты	Нет
11.8	иные	-
12	Прочие	Прямоук(ки)

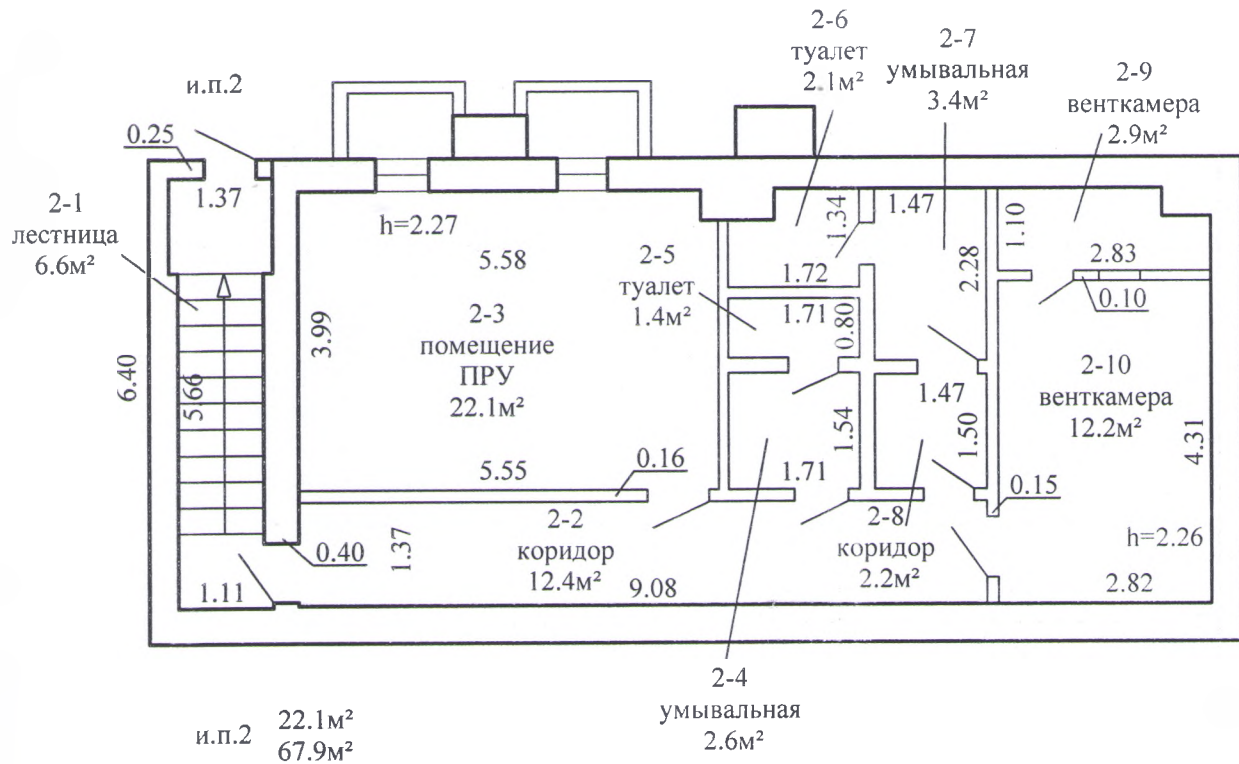
Примечание:

Количество страниц технического паспорта : 4

Приложение: 1. поэтажные планы на 1 л.

Поэтажный план

Секция (подъезд) — Этаж подвальный



Пинский филиал РУП "Брестское агентство по государственной регистрации и земельному кадастру" Столинское бюро			
ПРУ			
225523, Республика Беларусь, Брестская обл., Столинский р-н, Радчицкий с/с, д. Колодное, ул. Заводская, 2-2			
Литер (А2/к)	Секция (подъезд):-	Этаж: подвальный	
Составлен по состоянию на: 18 сентября 2017 года			
Масштаб	Лист 1	Листов 1	Стр. 5
1:100	Инициалы, Фамилия	Подпись	Дата
Составил	И.М.Шинкаревич	<i>И.М.Шинкаревич</i>	04.09.2018
Изготовил	И.М.Шинкаревич	<i>И.М.Шинкаревич</i>	04.09.2018
Проверил	Н.А.Каспирович	<i>Н.А.Каспирович</i>	04.09.2018

ГОСУДАРСТВЕННЫЙ КОМИТЕТ ПО ИМУЩЕСТВУ РЕСПУБЛИКИ БЕЛАРУСЬ
Столинское бюро Пинского филиала Республиканского унитарного предприятия "Брестское
агентство по государственной регистрации и земельному кадастру"
РЕЕСТР АДРЕСОВ РЕСПУБЛИКИ БЕЛАРУСЬ

СПРАВКА № 30035
о присвоении адреса

Выдана: *ОАО "Торфопредприятие Глинка"*

Уникальный идентификатор адреса: *5665815*

Адрес объекта: *225523, Республика Беларусь, Брестская обл., Столинский р-н, Радчицкий с/с, д.
Колодное, ул. Заводская, 2-2*

Предыдущий адрес: *отсутствует*

Вид объекта: *изолированное помещение*

Дата регистрации адреса: *04.09.2018*

Основание присвоения адреса: *Первоначальное формирование реестра адресов*

Документы, являющиеся основанием для регистрации адреса: *Иной документ № 1-1241/18 от
03.08.2018*

Состояние адреса: *Адрес зарегистрирован*

Специалист по тех. инвентаризации 2 категории
04.09.2018



м.п.

И.М. Шинкаревич